



MELAMINE

*Master*

Professional decorative panel





# REFINED ELEGANCE



2025-2026



Thiết kế nội thất sang trọng, hiện đại  
**đậm chất Ý** - Linh hoạt, tinh tế, vượt thời gian



# KES GROUP

# BST MELAMINE

# 2025-2026

## LỜI NGỎ

## REFINED ELEGANCE 2025-2026

*Tinh thần Ý – sự tiết chế đầy dụng ý – hòa cùng chất liệu hiện đại.*

*MASTER COLLECTION là dòng sản phẩm Melamine chiến lược của KES, được phát triển dành cho những công trình kiến trúc đề cao sự chắt chiu về không gian, chất liệu và cảm xúc. Tại đây, vật liệu không đơn thuần là phần hoàn thiện – mà là yếu tố tham gia vào việc định hình ngôn ngữ thiết kế tổng thể. Mỗi bộ sưu tập trong dòng sản phẩm này mang một cá tính riêng, phản ánh cách KES tiếp cận xu hướng với sự chọn lọc và chiều sâu.*

**Refined Elegance 2025-2026** – bộ sưu tập thứ hai thuộc MASTER COLLECTION – lấy cảm hứng từ tinh thần thiết kế Ý đương đại, nơi sự sang trọng không nằm ở vẻ ngoài hào nhoáng mà thể hiện qua sự tiết chế, tỉ lệ hài hòa và những chi tiết được xử lý tinh xảo.

Bộ sưu tập gồm 73 mã Melamine (59 mã vân gỗ, 5 mã vân đá) phát triển theo bảng màu lạnh – trầm – tương phản cao, phù hợp với các không gian theo đuổi tinh thần tối giản sang trọng nhưng vẫn ấm cúng và có chiều sâu.

Với những ai theo đuổi giá trị bền vững, Refined Elegance mang đến những chất liệu đủ tinh tế để biến từng lựa chọn thiết kế thành một tuyên ngôn cá nhân.

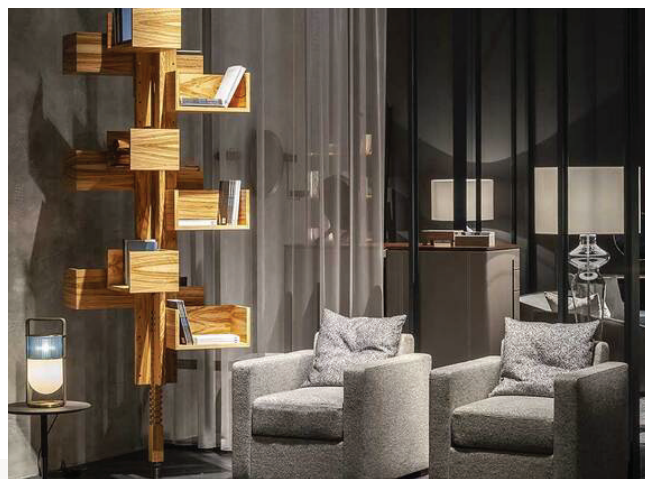
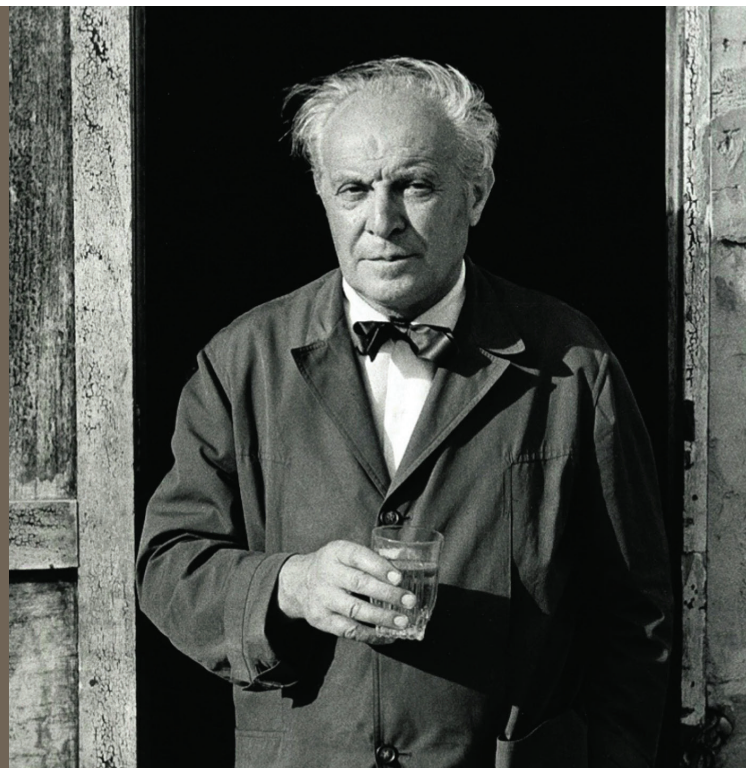
# REFINED ELEGANCE

## BẮT NGUỒN TỪ ĐÂU?

### Khởi đầu từ sự tái thiết

(1940s–1950s)

Sau Thế chiến II, khi nước Ý bước vào giai đoạn tái thiết, các kiến trúc sư và nhà thiết kế như **Gio Ponti** đã khởi tạo một triết lý thiết kế mới – tối giản, thanh lịch và đầy nhân bản. Phong cách ấy không phô trương mà bền vững theo thời gian, đặt nền móng cho khái niệm Refined Elegance – vẻ đẹp được tinh lọc từ sự tiết chế, cân bằng và tính ứng dụng.



### Thanh lịch trở thành chuẩn mực

(1960s–1970s)

Giai đoạn vàng son của thiết kế nội thất Ý. Những cái tên như **Achille Castiglioni**, **Joe Colombo**, **Vico Magistretti** tạo nên làn sóng mới với ngôn ngữ hình khối tối giản, chất liệu hiện đại và ánh sáng tinh tế.

**Năm 1961, Salone del Mobile** ra đời tại Milan, trở thành sân khấu toàn cầu cho vẻ đẹp “không cần nói quá” này – một sự sang trọng nằm trong tỷ lệ, bề mặt và cách cảm nhận không gian.

# Phá cách nhưng không phá vỡ

(1980s–1990s)

Trong thời đại hậu hiện đại, thiết kế Ý không đứng ngoài xu hướng mà chọn cách phản biện có kiểm soát. Ettore Sottsass và nhóm Memphis thử nghiệm màu sắc, hình khối, trong khi Antonio Citterio, Piero Lissoni vẫn trung thành với tinh thần thanh lịch tiết chế.

Refined Elegance lúc này trở nên linh hoạt hơn nhưng vẫn nguyên vẹn tinh thần cốt lõi: đơn giản, có chiều sâu, dễ cảm nhận bằng xúc giác và thị giác.



Phong cách thiết kế của Antonio Citterio



# Thiết kế vì trải nghiệm sống

(2000s–2020s)

Thế kỷ 21 chứng kiến sự trỗi dậy của các yếu tố công nghệ, tính bền vững và cá nhân hóa. **Patricia Urquiola, Luca Nichetto, De Cotiis, Salvagni** và nhiều nhà thiết kế Ý đưa ngôn ngữ thiết kế đương đại, vượt thời gian vào ứng dụng trong không gian khách sạn, văn phòng, biệt thự

Salone del Mobile dần khẳng định vị thế dẫn đầu của nội thất Ý – là tuyên ngôn về “savoir faire” trong giới chế tác nội thất và liên tục đưa nhịp đập của triết lý và thẩm mỹ này đến với 500.000 lượt khách hàng năm.

# PHONG CÁCH REFINED ELEGANCE

Trong thế giới nội thất, Refined Elegance là phong cách dành cho những ai yêu thích sự tinh tế vừa đủ, sang trọng mà không phô trương. Từng món nội thất, màu sắc hay vật liệu đều được chọn lựa kỹ lưỡng để tạo nên không gian sống đẳng cấp nhưng vẫn cân bằng giữa tính thẩm mỹ và công năng.

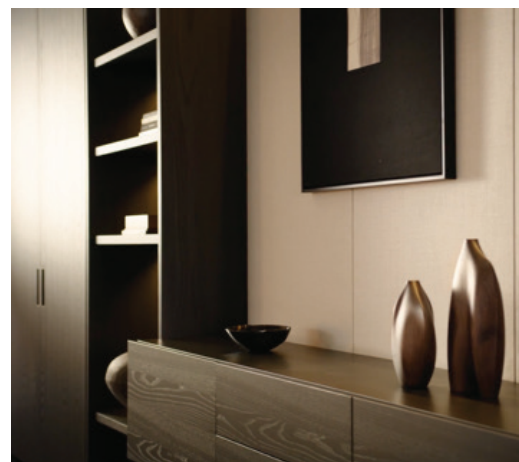
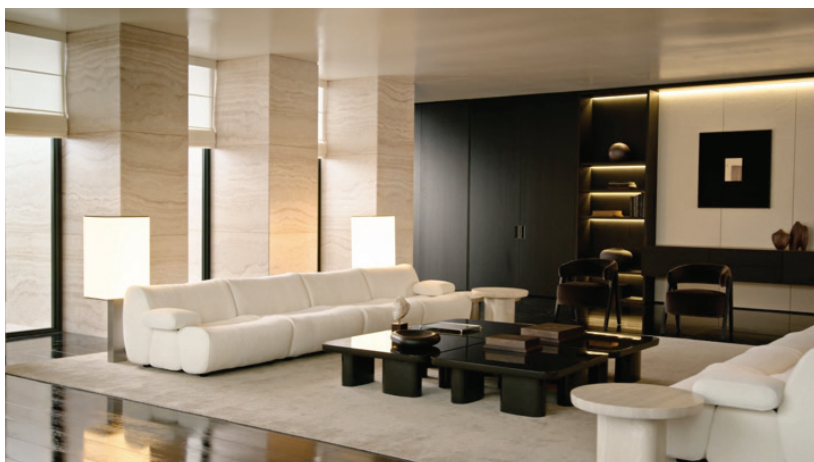


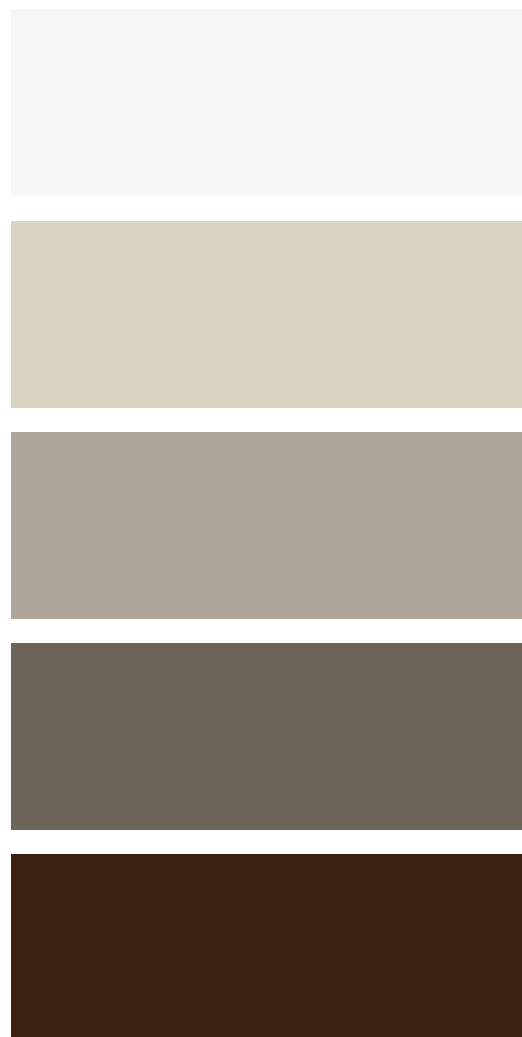


# Sự tinh giản **CÓ CHỦ ĐÍCH**

*Không gian thoáng đãng từ những lựa chọn có tính toán.*

- Trong thiết kế hiện đại kiểu Ý, sự tối giản không nhằm loại bỏ yếu tố thị giác, mà là cách dẫn dắt ánh nhìn đến bản chất hình khối và tỷ lệ.
- Mọi chi tiết thừa đều bị loại bỏ, để chỉ còn lại cấu trúc chính xác và hài hòa.
- Không gian được định hình từ khoảng trống nhiều hơn là đồ vật.
- Chính sự tiết chế tạo nên nhịp điệu và khoảng nghỉ cần thiết cho thị giác và cảm xúc.
- Lối tiếp cận này đòi hỏi kỷ luật cao trong tư duy thiết kế và khả năng kiểm soát tổng thể trong thi công.





## **I** *Bảng màu* ————— **TRUNG TÍNH CÓ CHIỀU SÂU**

- Màu trung tính không chỉ là lựa chọn an toàn, mà là lớp nền tinh tế giúp không gian luôn giữ được vẻ thanh lịch và bền vững theo thời gian.
- Những gam trắng ngà, xám tro hay nâu khói khi kết hợp cùng ánh sáng tự nhiên sẽ tạo nên hiệu ứng chuyển sắc mềm mại, khiến không gian trở nên nhẹ nhàng và dễ chịu.
- Khi được xử lý khéo léo trên bề mặt vật liệu, sắc độ trung tính giúp duy trì sự liền mạch thị giác và mang lại cảm giác tĩnh tại rất riêng cho từng thiết kế.
- Để không gian không trở nên đơn điệu, màu nền trung tính cần được cân bằng với những mảng tương phản vừa đủ – như sáng và tối, bóng và mờ, hay giữa chất liệu gỗ và kim loại – để tạo chiều sâu và điểm nhấn tinh tế.
- Việc chọn đúng sắc độ và phối hợp hài hòa đòi hỏi sự hiểu biết sâu về ánh sáng, vật liệu và bối cảnh – bởi trong thiết kế nội thất, sự tinh tế thật sự không nằm ở sự phô trương, mà ở khả năng tạo nên một tổng thể trọn vẹn và có hồn.

# III

## Vật liệu **ĐƯỢC TUYỂN CHỌN KỸ LƯỜNG**

- Vật liệu trong không gian hiện đại kiểu Ý không chỉ đảm nhiệm chức năng, mà còn mang tính biểu đạt tinh tế.
- Từ đá tự nhiên mài lì đến gỗ veneer ghép vân đều được chọn lọc theo tiêu chí chất lượng và thẩm mỹ dài hạn.
- Bề mặt không bóng lóa mà giữ được độ chân thật, tôn trọng nguyên bản chất liệu.
- Sự đồng bộ giữa kết cấu – màu sắc – cảm giác chạm tay là yếu tố then chốt trong trải nghiệm không gian.
- Trong thi công, độ hoàn thiện không chỉ phản ánh tay nghề mà còn thể hiện hiểu biết về vai trò của vật liệu trong toàn bộ hệ thiết kế.





# IV *Ánh sáng tự nhiên* ————— **LÀ YẾU TỐ KIẾN TẠO**

- Ánh sáng tự nhiên được xem là vật liệu thứ cấp trong thiết kế nội thất Ý hiện đại.
- Không gian được mở rộng về thị giác nhờ ánh sáng xuyên suốt và khéo léo kiểm soát bóng đổ.
- Các cấu trúc cửa lớn, giếng trời, và hệ rèm nhẹ đều nhằm phục vụ cho việc lan tỏa ánh sáng theo hướng tự nhiên nhất.
- Sự tương tác giữa ánh sáng và vật liệu làm nổi bật chiều sâu không gian và sự chuyển động tinh tế trong ngày.
- Giai đoạn thi công cần đảm bảo vị trí, hướng và tỉ lệ mở phù hợp với phương vị công trình để tối ưu hóa hiệu ứng ánh sáng.

# V

Chi tiết

## GIỮ VAI TRÒ ĐỊNH HÌNH ĐẲNG CẤP

- Thiết kế kiểu Ý chú trọng đến từng chi tiết vi mô, từ cách vát mép, khớp nối cho đến tay nắm cửa hoặc chân bàn.
- Từng điểm tiếp xúc đều phải đạt độ chính xác cao, đồng thời hòa quyện với tổng thể.
- Chi tiết không tạo sự phô trương, mà góp phần hoàn thiện cảm giác tổng thể một cách tự nhiên và tinh vi.
- Khả năng giữ được độ nhất quán trong toàn bộ hệ thiết kế chính là biểu hiện của chất lượng cao cấp.
- Thi công đạt chuẩn đòi hỏi tay nghề tỉ mỉ, sự phối hợp chặt chẽ giữa bản vẽ kỹ thuật và kỹ năng xử lý vật liệu thực tế.





NHỮNG MÃ MÀU

**NỔI BẬT**



Sự kết hợp giữa vân gỗ mượt, vân vải trầm và vân đá sáng tạo nên một bảng phối có chiều sâu, đối lập sắc độ nhưng cân bằng về cảm giác thị giác – lý tưởng cho không gian mang tính chất lọc, tinh tế và hiện đại.



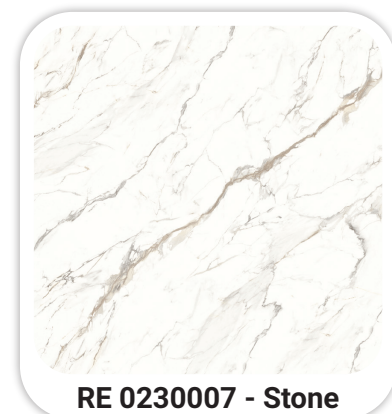
RE 0822318 - Walnut



RE 0430008 - Stone



RE 0321054 - Oak



RE 0230007 - Stone



Bảng phối giữa gỗ sáng và các tông gỗ trầm tạo nên sự chuyển nhịp nhẹ nhàng, phù hợp với không gian sống hiện đại theo phong cách boutique – nơi màu gỗ đóng vai trò định hình cảm xúc và cá tính nội thất.



**RE 0523001 - Ash**



**RE 0322319 - Walnut**



**RE 0322320 - Walnut**



**RE 0722321 - Walnut**



Dải vân đồng nhất về sắc độ và kết cấu tạo cảm giác liền mạch, tinh gọn – thích hợp cho các công trình đề cao sự chẵn chu và chiều sâu vật liệu mà không cần dùng đến chi tiết phô trương.





Bộ ba tông trung tính ấm, với bề mặt cân đối và độ hoàn thiện ổn định, dễ ứng dụng cho các mảng lớn như tủ cao, vách tường – tạo cảm giác chắc chắn, hài hòa và mang đến vẻ đẹp vững chãi, không phô trương.





Tổ hợp vân sắc lạnh, gãy gọn nhưng không khô cứng – phù hợp với các thiết kế theo đuổi hình khối hiện đại, cần tạo điểm nhấn mạnh mà vẫn giữ tổng thể nhã nhặn, thanh lịch.



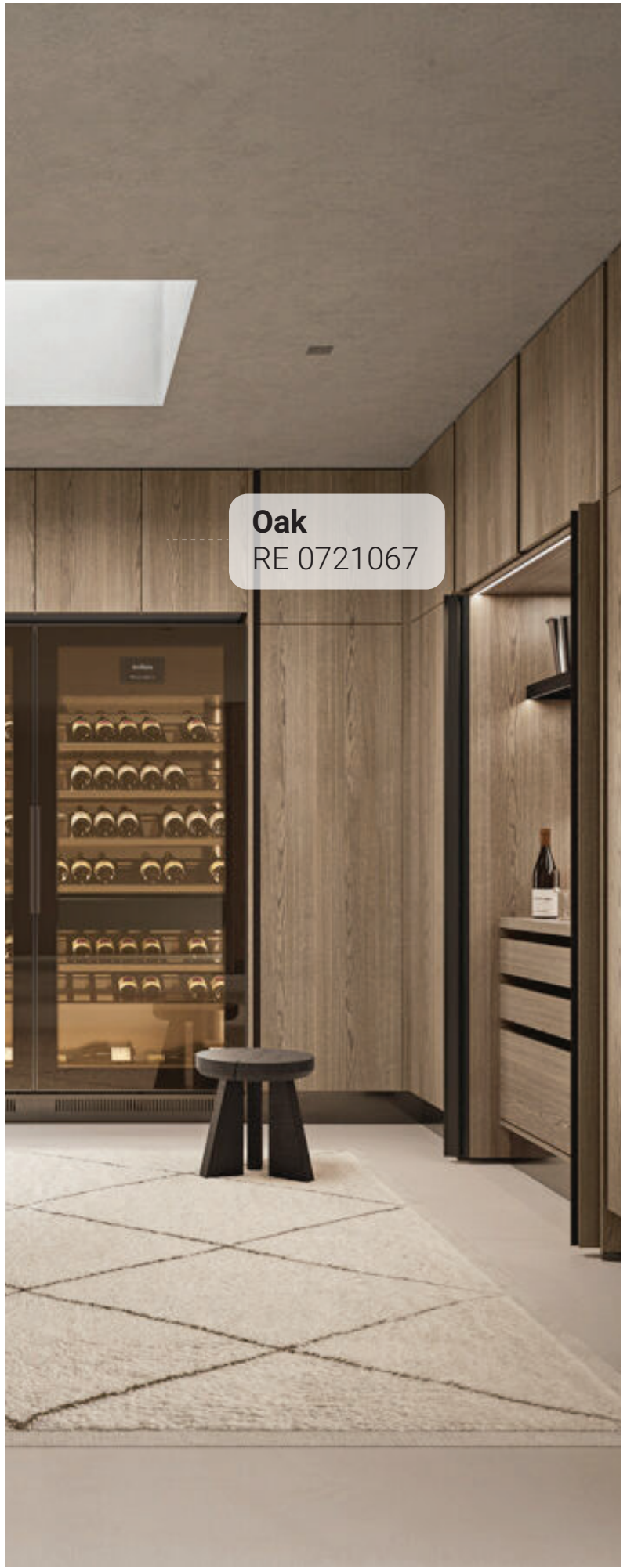
# Wood





**Oak**  
RE 0621058





**Oak**  
RE 0721067

# Oak

---



**RE 0621058**



**RE 0621059**



**RE 0621060**



**RE 0721061**



**RE 0521062**



**RE 0321063**



**RE 0721064**



**RE 0121065**



**RE 0221066**



**RE 0721067**



**Oak**  
RE 0121065





**RE 0721068**



**RE 0921069**



**RE 0621070**



**RE 0921071**



**RE 0721072**



**RE 0321073**



**RE 0521074**



**RE 0821075**



**RE 0921076**



**RE 0321077**



**Walnut**  
RE 0822341



# Walnut



RE 0822323



RE 0622324



RE 0822325



**Walnut**  
RE 0822326



**RE 0822326**



**RE 0422327**



**RE 0622328**



**RE 0522340**



**RE 0822341**



**RE 0822342**



Elm  
RE 0626009



# Elm

---



**RE 0926006**



**RE 0926007**



**RE 0626008**



**RE 0626009**



**RE 0826010**



**RE 0426011**



**RE 0626012**



**RE 0626013**

**Other**  
RE 0629007



# Ash



RE 0323003



RE 0623004



RE 0823005

# Teak



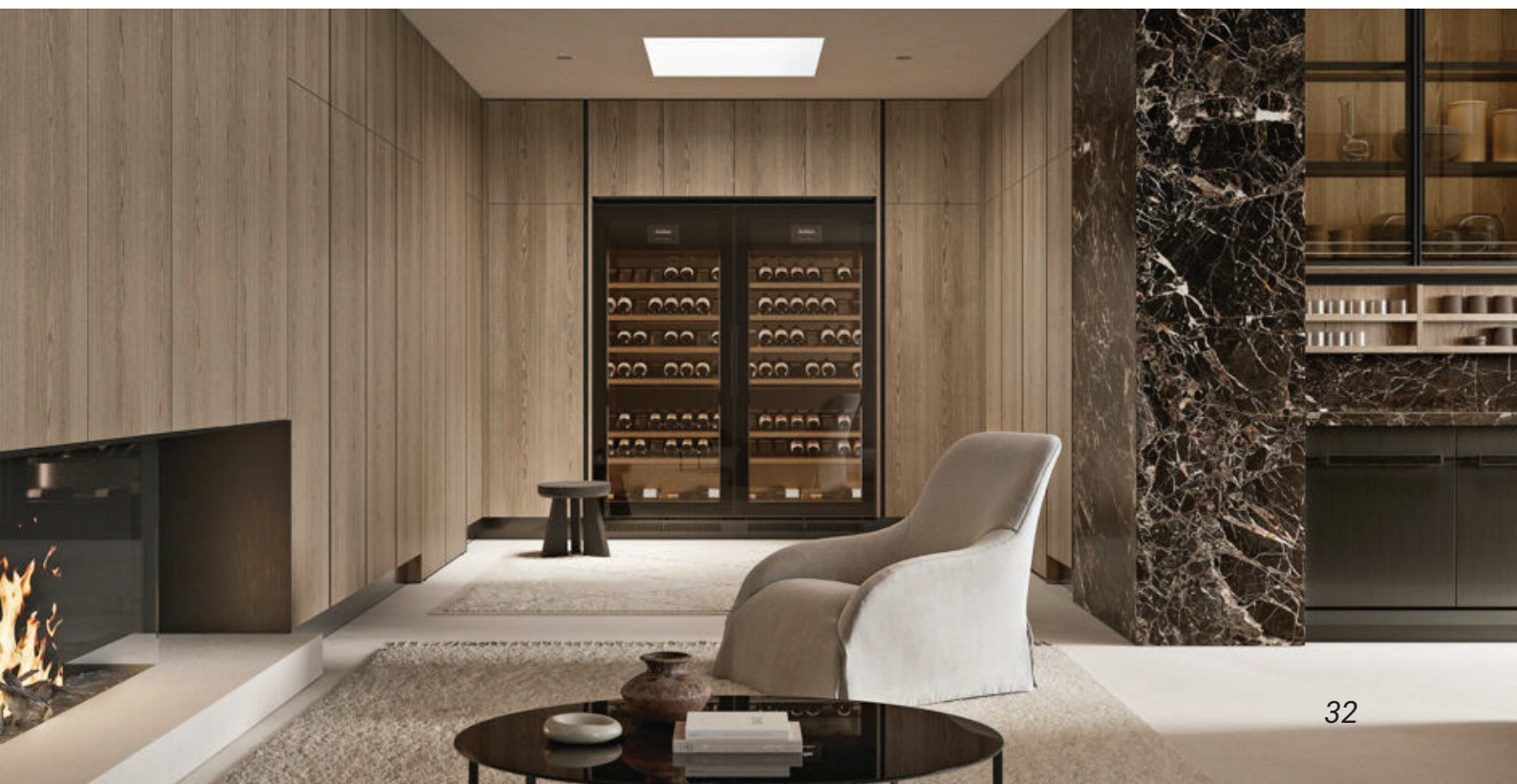
RE 0128002



RE 0128003



RE 0128004



# Others



RE 0929005



RE 0529006



RE 0629007



RE 0829008



RE 0129009



RE 0229010



# Stone & Patterns





**RE 0650018**



**RE 0430011**



**RE 0230012**



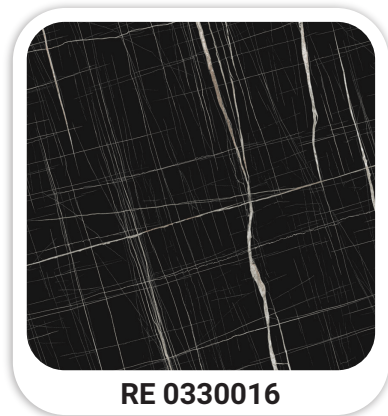
**RE 0330013**



**RE 0230014**



**RE 0630015**



**RE 0330016**

# Index

CODE	DESCRIPTION	PAGE
RE 0822318	Walnut	15
RE 0230007	Stone	15
RE 0321054	Oak	15
RE 0430008	Stone	15
RE 0523001	Ash	16
RE 0322319	Walnut	16
RE 0322320	Walnut	16
RE 0722321	Walnut	16
RE 0821055	Oak	17
RE 0221056	Oak	17
RE 0330009	Stone	17
RE 0850016	Pattern	18
RE 0823002	Ash	18
RE 0221057	Oak	18
RE 0450017	Pattern	19
RE 0230010	Stone	19
RE 0622322	Walnut	19
RE 0621058	Oak	23
RE 0621059	Oak	23
RE 0621060	Oak	23
RE 0721061	Oak	23
RE 0521062	Oak	23
RE 0321063	Oak	23
RE 0721064	Oak	23
RE 0121065	Oak	23
RE 0221066	Oak	23
RE 0721067	Oak	23
RE 0721068	Oak	25
RE 0921069	Oak	25
RE 0621070	Oak	25
RE 0921071	Oak	25
RE 0721072	Oak	25
RE 0321073	Oak	25
RE 0521074	Oak	25
RE 0821075	Oak	25
RE 0921076	Oak	25
RE 0321077	Oak	25

CODE	DESCRIPTION	PAGE
RE 0822323	Walnut	27
RE 0622324	Walnut	27
RE 0822325	Walnut	27
RE 0822326	Walnut	28
RE 0422327	Walnut	28
RE 0622328	Walnut	28
RE 0522340	Walnut	28
RE 0822341	Walnut	28
RE 0822342	Walnut	28
RE 0323003	Ash	32
RE 0623004	Ash	32
RE 0823005	Ash	32
RE 0926006	Elm	30
RE 0926007	Elm	30
RE 0626008	Elm	30
RE 0626009	Elm	30
RE 0826010	Elm	30
RE 0426011	Elm	30
RE 0626012	Elm	30
RE 1026013	Elm	30
RE 0128002	Teak	32
RE 0128003	Teak	32
RE 0128004	Teak	32
RE 0929005	Other	33
RE 0529006	Other	33
RE 0629007	Other	33
RE 0829008	Other	33
RE 0129009	Other	33
RE 0229010	Other	33
RE 0650018	Pattern	35
RE 0430011	Stone	35
RE 0230012	Stone	35
RE 0330013	Stone	35
RE 0230014	Stone	35
RE 0630015	Stone	35
RE 0330016	Stone	35





**SCAN HERE**  
To view our website

## **CÔNG TY CP TẬP ĐOÀN KES**

422A - 424 Võ Văn Kiệt, Phường Cô Giang, Quận 1,  
Thành phố Hồ Chí Minh

Tel: (028) 3950 6618

Fax: (028) 3950 6617

Website: [www.kesgroup.vn](http://www.kesgroup.vn)